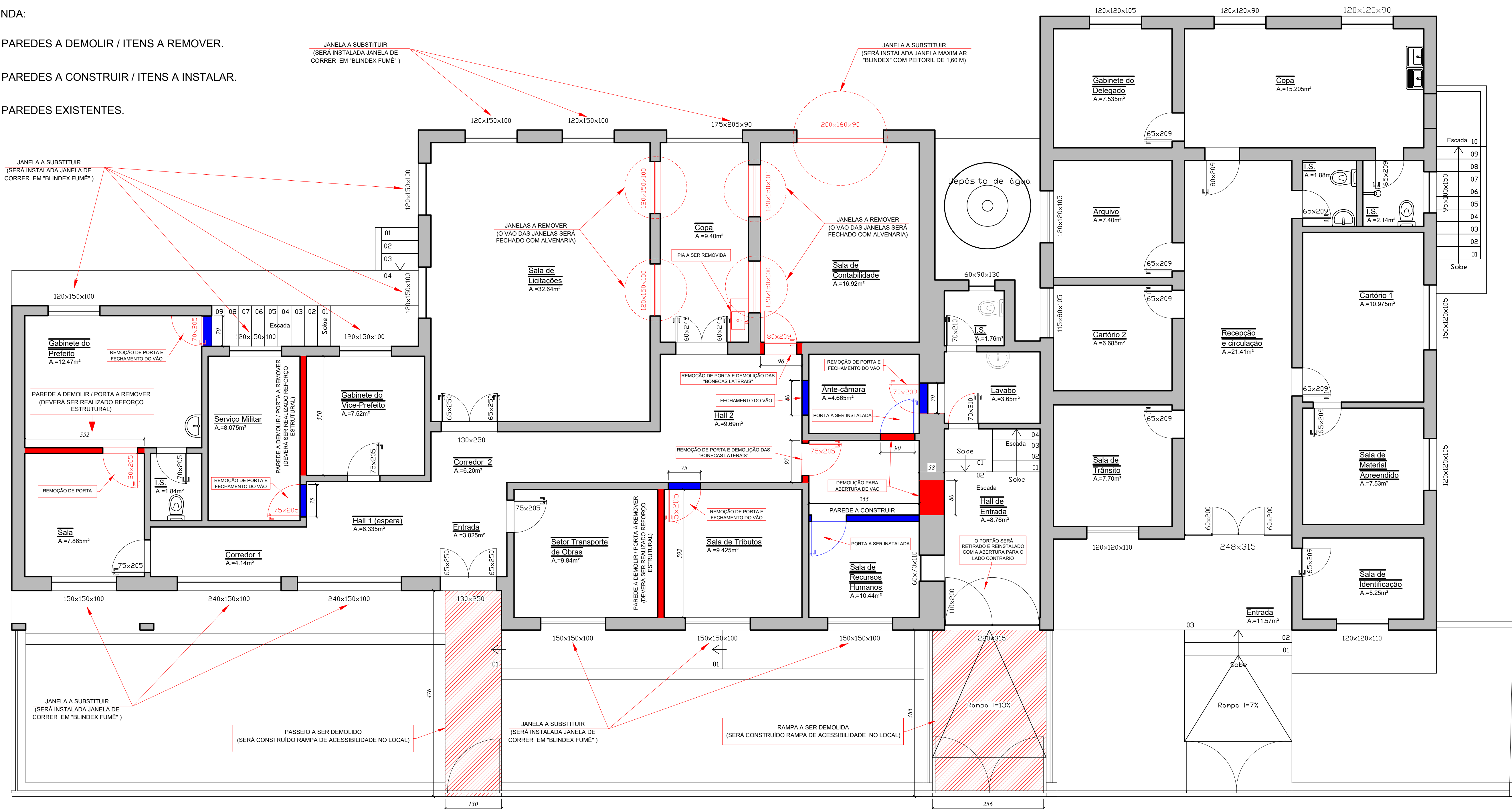
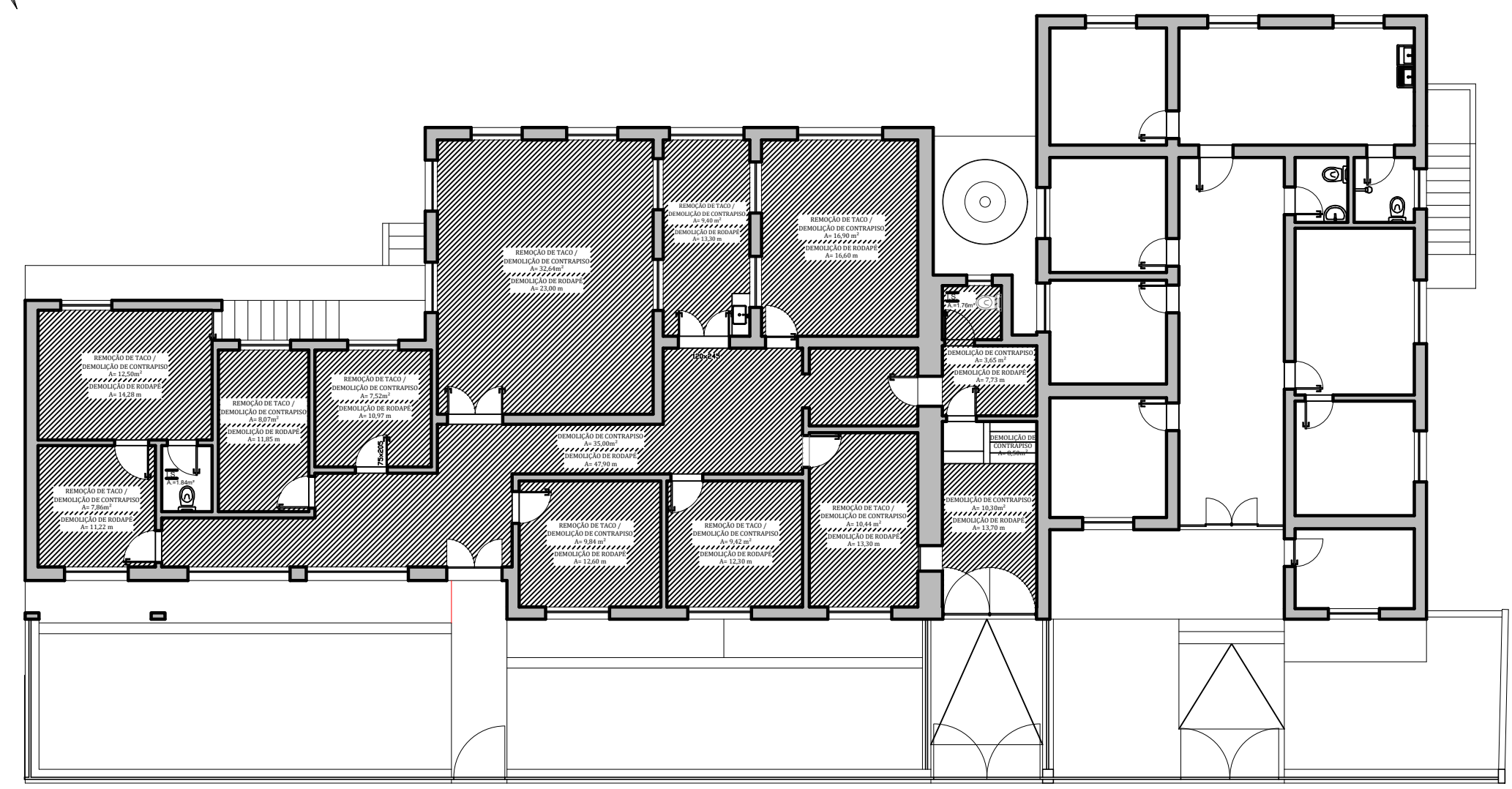


LEGENDA:

- PAREDES A DEMOLIR / ITENS A REMOVER.
- PAREDES A CONSTRUIR / ITENS A INSTALAR.
- PAREDES EXISTENTES.



PLANTA BAIXA - 1º PAVIMENTO (PLANTA ANTES DA REFORMA, COM INDICATIVO DOS ITENS A DEMOLIR)  
ESCALA 1:50



PLANTA BAIXA - 1º PAVIMENTO (INDICATIVO DE REMOÇÃO DE TACO E DEMOLIÇÃO DE CONTRAPISO)  
ESCALA 1:130



 <b>Prefeitura Municipal de MOEDA</b>			
<b>PROJETO PARA REFORMA - SEDE DA PREFEITURA MUNICIPAL DE MOEDA</b>			
<b>PROPRIETÁRIO</b>		<b>LOCAL DE INTERVENÇÃO</b>	
PREFEITURA MUNICIPAL DE MOEDA - MG		LOCAL: Avenida do Prateado BAIRRO: Centro COORDENADAS: Latitude: 20°19'51.11"S Longitude: 44° 3'12.01"O	
<b>DADOS DO PROJETO</b>	<b>RESPONSÁVEL TÉCNICO</b>		<b>ESCALA</b>
	Tatiana de Oliveira Campos CREA: 226817/D ART:		1 : 100
			<b>DATA</b> Agosto 2023
		<b>FORMATO</b> A1	<b>FOLHA</b> 1 / 5
<b>CONTEÚDO</b>			
<ul style="list-style-type: none"> <li>• Planta baixa do 1º Pavimento com indicação das demolições, remoções de portas e janelas; Indicação das alvenarias de vedação e instalação de portas.</li> </ul>			
<b>OBSERVAÇÕES</b>			
<ul style="list-style-type: none"> <li>• Cotas do projeto em centímetros.</li> </ul>			
<b>CÓDIGO: PROJ_REFORMA_SEDE_PREF_MOEDA_1-5_REV-02</b>			