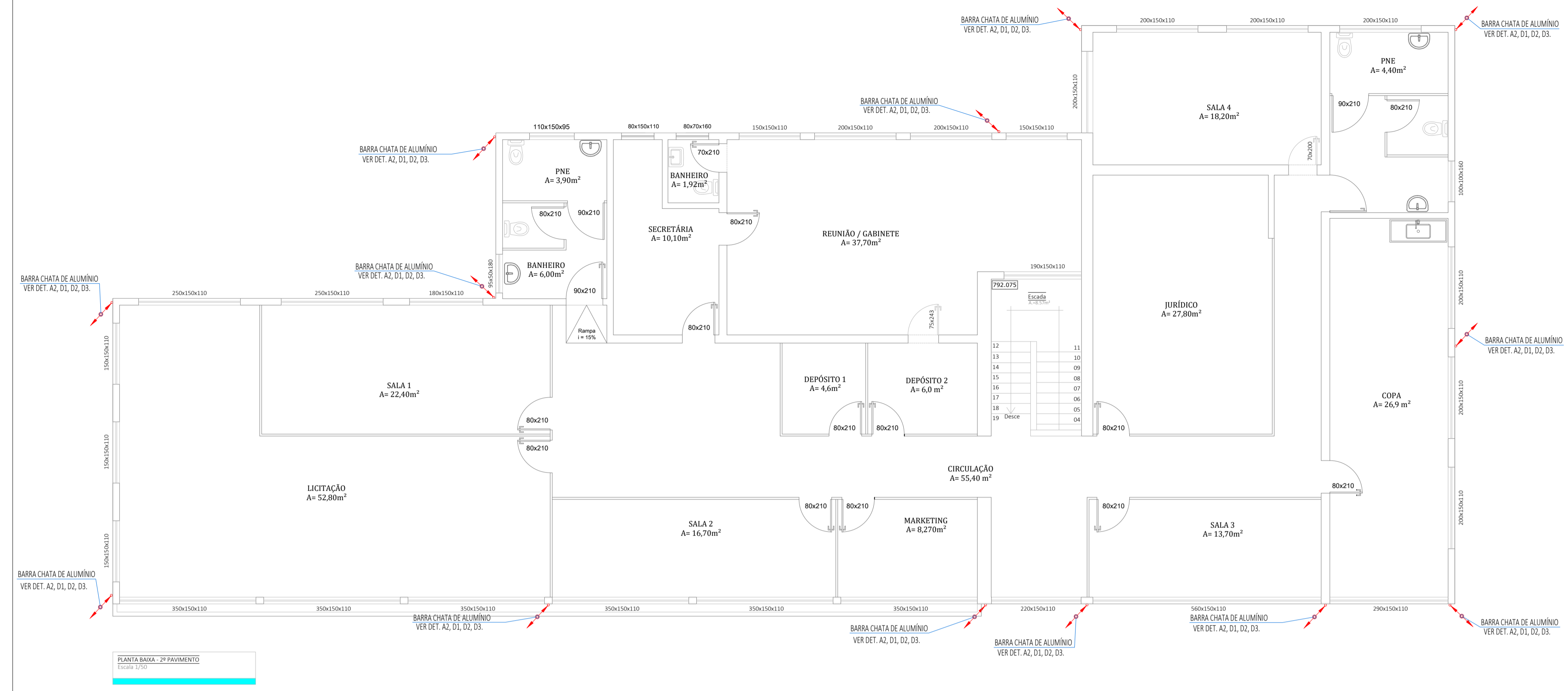


MEDIDAS EDIFICAÇÃO
ALTURA: 9,6METROS
COMPRIMENTO: 33 METROS
LARGURA: 15 METROS
CANTOS: 10
DESCIDAS ADOTADAS: 13
NÍVEL: IV

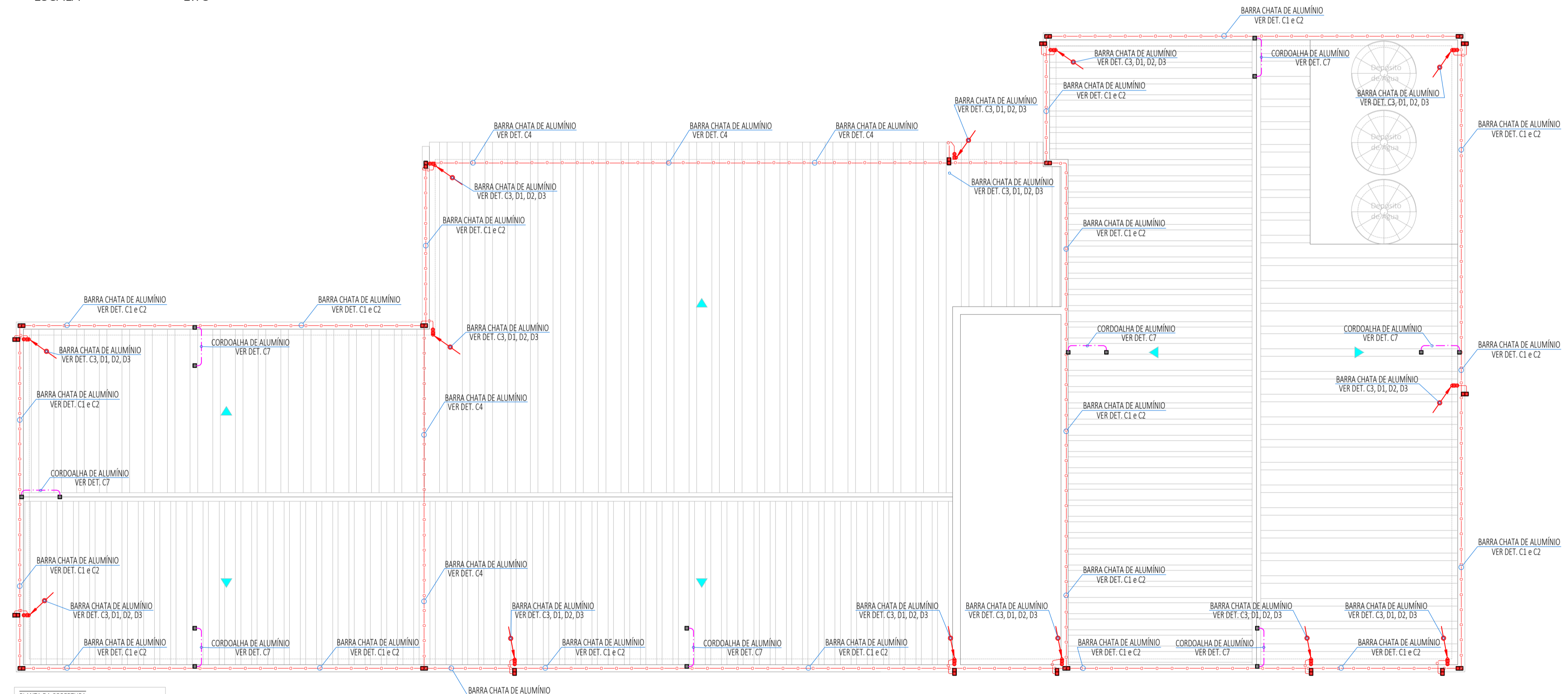
NOTAS DO PROJETO

- 1- TODAS AS ESPECIFICAÇÕES DE MATERIAS CONTIDAS NESTE PROJETO SÃO DA TERMOLOGIA E MONTAL LDA. NO ENTANTO, PODERÃO SER UTILIZADOS MATERIAS DE QUALIDADE EQUIVALENTE DE OUTROS FABRICANTES E DEVERÃO ATENDER PLENAMENTE A NORMA NBR 5413 DA ABNT.
- 2- AS ANTENAS DE TV E FM E AS PARTES METALICAS DO SISTEMA DE AQUECIMENTO CENTRAL (SE EXISTIR), ASSIM COMO GRADES METALICAS DA COBERTURA DEVERAO SER INTERLIGADAS AO SISTEMA DE EQUALIZACAO DO SPDA.
- 3- OS MASTROS DOS CAPTORES TIPO FRANKLIN TERAO UMA ALTURA DE 3 METROS. NO CASO DA COLOCACAO DE ANTENAS, OU OUTRAS ESTRUTURAS ACIMA DO VOLUME PROTEGIDO, DEVE-SE PROVIDENCIAR A COLOCACAO DE MASTROS PROXIMOS AS ESSAS ESTRUTURAS DE FORMA A PROTEGE LAS PELO METODO DA EFEREA ROLANTE OU FRANKLIN.
- 4- O SISTEMA DEVERA TER UMA MANUTENCAO PREVENTIVA ANUAL E SEMPRE QUE ATINGIDO POR DESGARGAS ATMOSFERICAS, PARA VERIFICAR EVENTUAIS IRREGULARIDADES E GARANTIR A EFICIENCIA DO SPDA.
- 5- NAO E FUNCAO DO SPDA A PROTECAO DE EQUIPAMENTOS ELETRO-ELETRONICOS. PARA TAL, DEVEM SER SER INSTALADOS DISPOSITIVOS DE PROTECAO CONTRA SURTOS, CONFORME PROJETO ELETRICO.
- 6- ESTE PROJETO DEVERA SER EXECUTADO POR PROFISSIONAIS ESPECIALIZADOS E HABILITADOS PARA TAL. DEVE SER EMITIDO UM RELATORIO TECNICO DA INSTALACAO E ANOTACAO DE RESPONSABILIDADE TECNICA (ART).
- 7- DURANTE A EXECUCAO DA MALHA DE ATERRAMENTO, ESSA PODERA SER SUBSTITUIDA PELA MALHA ESTRUTURAL DO PRÉDIO. MAS PARA ISSO DEVE SER FEITO A MEDICAO DE CONTINUIDADE DAS FERRAGENS E SER INDICADO TALS ALTERACOES NO PROJETO AS BUILT E NO RELATORIO DO SPDA. CONSULTAR ANTES DO PROJETISTA.
- 8- AS ELECTROCALHAS, TUBULACOES METALICAS, GUARDA CORPO, TANQUES METALICOS DEVEM SER EQUALIZADOS JUNTO A MALHA DE ATERRAMENTO OU A CAIXA DE EQUALIZACAO MAIS PROXIMA.
- 9- DEMAIS MALHAS DE ATERRAMENTO DO SISTEMA ELETRICO, TELECOMUNICACOES E OUTRAS DEVEM SER EQUALIZADAS JUNTO A MALHA DE ATERRAMENTO OU A CAIXA DE EQUALIZACAO MAIS PROXIMA.
- 10- PARA EFICIENCIA DO SISTEMA DE PDA, DEVERA SER INSTALADO O SISTEMA DE MPS, COM INSTALACAO DOS DPS TIPO I NOS QUADROS PRIMARIOS ALIMENTADORES E DPS TIPO II NOS QUADROS SECUNDARIOS DE DISTRIBUICAO (INSTALAR DPS COM FUSIVEL DE BACK UP)
- 11- TODOS OS QUADROS ELÉTRICOS DEVEM POSSUIR BARRA DE ATERRAMENTO DE PROTECAO, E ESTE DEVE EQUALIZADO JUNTO A CX DE EQUALIZACAO LOCAL.
- 12- AS CONEXOES REALIZADAS EMBUTIDAS NO SOLO DEVERAO SER REALIZADAS COM SOLDA EXOTERMICA.
- 13- OS DETALHES E NOTAS CONTIDOS NESTE PROJETO, SAO DE SUMA IMPORTANCIA PARA EXECUCAO DO PROJETO. ESTAO CONTEMPLADOS CAPTACAO, DESCIDAS, EQUALIZACOES E ATERRAMENTO.
- 14- OS MASTROS CAPTORES E TERMINAIS AÉREOS DEVERAO SER CONECTADOS A ESTRUTURA METALICA DO PRÉDIO
- 15- POR SE TRATAR DE EDIFICACAO EXISTENTE E DEVIDAS AS CARACTERISTICAS DA CONSTRUCAO E FUNCIONAMENTO DO PRÉDIO, O TRAJETO DA MALHA DE ATERRAMENTO PODERA SER ALTERADA DESDE JUSTIFICADA TECNICAMENTE. DEVERA SER APROVADO ANTES PELO PROJETISTA.
- 16- NOS LOCAIS DE COBERTURA METALICA O MASTRO COM CAPTOR FRANKLIN E TERMINAL AÉREO DEVE SER CONECTADO JUNTO A ESTRUTURA METALICA, QUANDO A COBERTURA NAO FOR COM ESTRUTURA METALICA ESTES DEVEM SER CONECTADOS ATRAVES DE BARRA CHATA DE ALUMINIO ATÉ A MALHA DE ATERRAMENTO
- 17- ESTE PROJETO NAO PODERA SOFRER MODIFICACOES SEM A PREVIA AUTORIZACAO DO PROJETISTA.

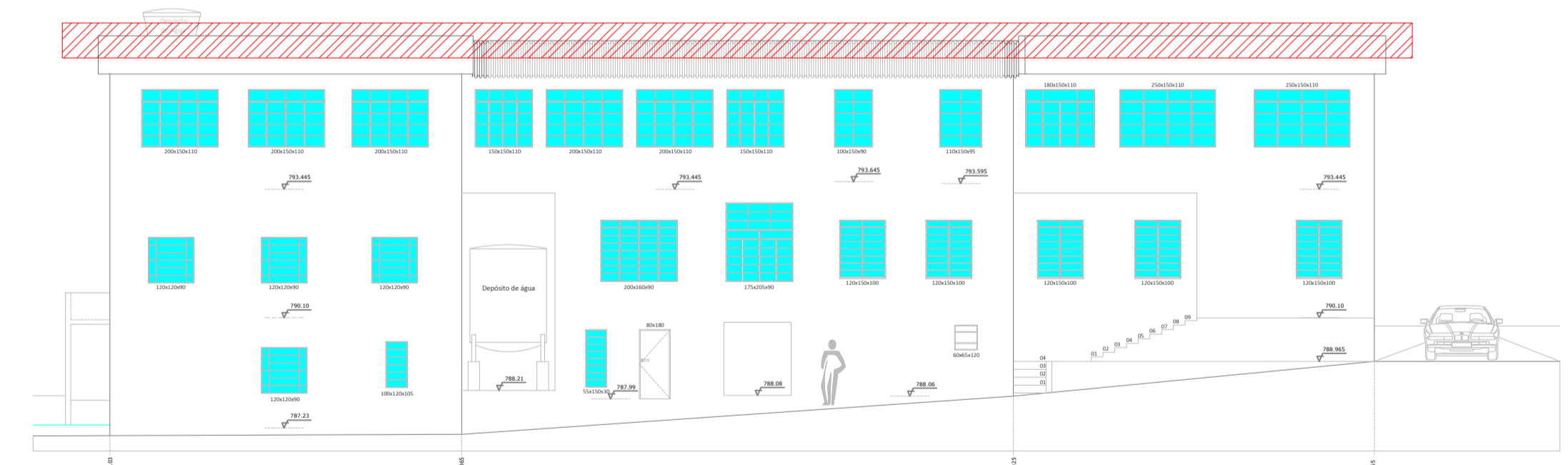


2º PAVIMENTO - DESCIDAS - SPDA
 ESCALA 1:75

SIMBOLOGIA DE SPDA	
SÍMBOLO	DESCRIÇÃO
	- QUADRO DE EQUALIZACAO BEP 9 TERMINAIS - H=50CM
	- CAIXA COM ATERRAMENTO 1 HASTE C/ TAMPA DE FERRO FUNDIDO
	- CONECTOR SPLIT-BOLT PARA CABO DE COBRE 50MM2
	- LIGACAO ENTRE BARRA CHATA E BARRA CHATA
	- LIGACAO ENTRE BARRA CHATA E CABO DE COBRE
	- CONDUTOR DE CAPTACAO SPDA INDICADO EM PLANTA
	- BARRA-CHATA DE ALUMINIO QUE DESCE
	- CABO ATERRAMENTO SPDA INDICADO EM PLANTA
	- BARRA-CHATA DE ALUMINIO QUE SOBE
	- CABO ALUMINIO - ENCORDADO 70MM2



COBERTURA - CAPTACAO - SPDA
 ESCALA 1:75



VISTA NASCENTE - TRECHO - CAPTACAO
 SEM ESCALA

LEGENDA:

	- CABO ALUMINIO - ENCORDADO 70MM2
--	-----------------------------------

Prefeitura Municipal de MOEDA

Projeto S.P.D.A.
 Prefeitura Municipal de Moeda
 Avenida Prateado
 Moeda - M.G.

ÁREAS:
 1º Pavimento 342,235 m²
 2º Pavimento 366,235 m²
 Subsolo 111,455 m²
 Total 819,925 m²

DESENHO: PLANTA SISTEMA DE PROTECAO CONTRA DESCARGAS ATMOSFERICAS - 2º PAVIMENTO E COBERTURA ESCALA: 1:75

R.T. CRISTIANO SILVA *Cristiano F. Aguiar Silva* DATA: 02/06/2023
 Téc. Eletrotécnico - CFTCR18792421010

Formato Escala de Plotagem 1 2 3 4 5 6 7 8 FOLHA: 02 de 03
 A1 1000:75 0,1 0,2 0,3 0,4 0,6 0,8 1,0 1,2